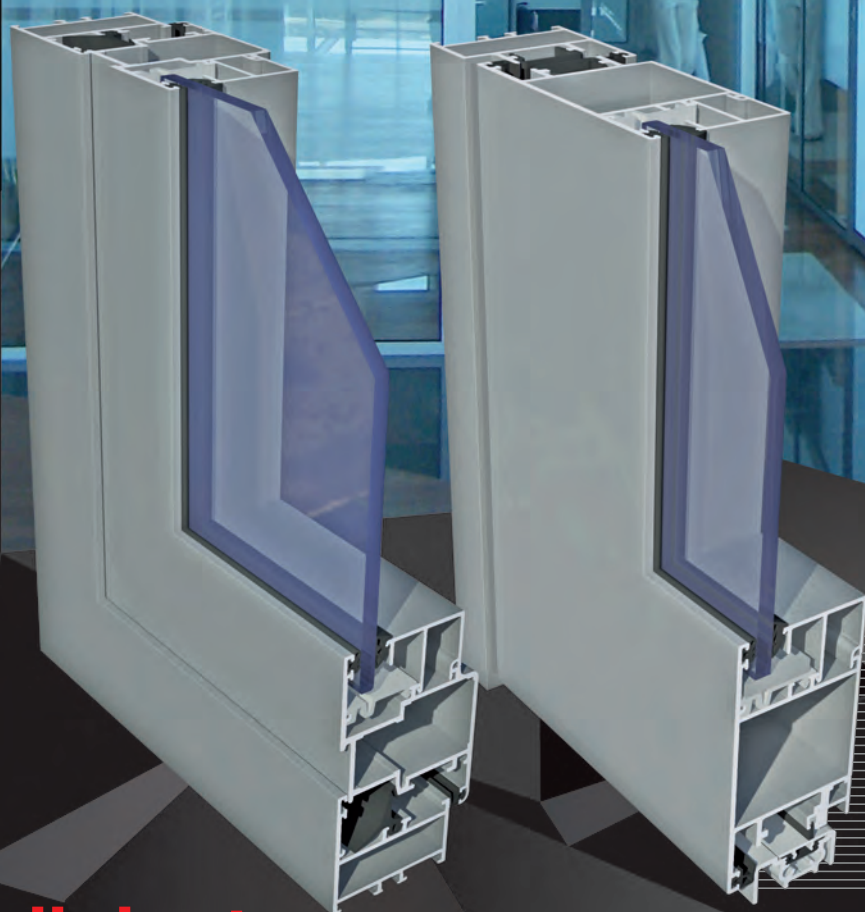


EL
PD-EL

ECONOLINE

ECONOLINE PANELOWY



System profili aluminiowych bez izolacji termicznej, przeznaczony głównie do konstrukcji zabudowy wewnętrznej: segmentów ścianek działowych, przeszkleń, drzwi jedno i dwuskrzydłowych wewnętrznych. System Econoline pozwala na projektowanie lekkiej, trwałej i funkcjonalnej zabudowy.

EL

OPIS SYSTEMU

System przeznaczony do projektowania nie wymagającej izolacji termicznej zabudowy wewnętrznej i zewnętrznej: okien, drzwi oraz segmentów ścian działowych przeznaczonych do ogólnego stosowania w budynkach użyteczności publicznej i przemysłowych (w pomieszczeniach biurowych).

System kompatybilny z innymi systemami Aliplast: wspólne listwy szklące, uszczelki, narożniki i okucia.

Istnieje możliwość wbudowania drzwi systemu Econoline w ściany działowe wykonane z segmentów Econoline lub w inne ściany, o dowolnej konstrukcji.

Listwy szklące dostępne w wariantach: prostokątnym i zaokrąglonym.

System Econoline posiada opcję konstrukcji z zastosowaniem zawiasów wrębowych.

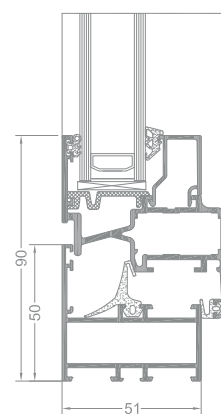
Drzwi systemu ECONOLINE z funkcją dymoszczelności spełniają kryteria klas dymoszczelności S_a , S_m zgodnie z PN-EN 13501-2+A1:2010).

Istnieje możliwość konstruowania drzwi przesuwanych, wahadłowych, łączenie ścian pod dowolnym kątem, oraz wzmacnianie już wykonanych a nawet zamontowanych elementów.

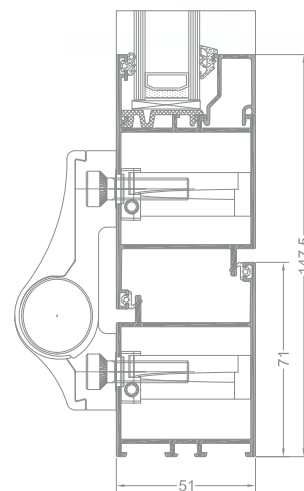
Na bazie systemu Econoline istnieje możliwość projektowania drzwi panelowych (Econoline panel doors).

Możliwość gięcia profili (dokładna specyfikacja profili oraz szczegóły dotyczące parametrów technicznych gięcia – dostępne w strefie klienta na stronie www.aliplast.pl).

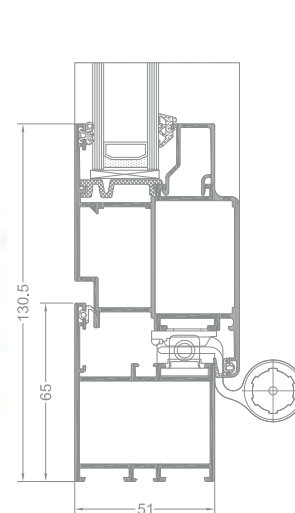
Szeroki wybór kolorystyki – paleta RAL (Qualicoat 1518), kolory strukturalne, kolory drewnopodobne Aliplast Wood Colour Effect (Qualideco PL-0001), anoda, bikolor.



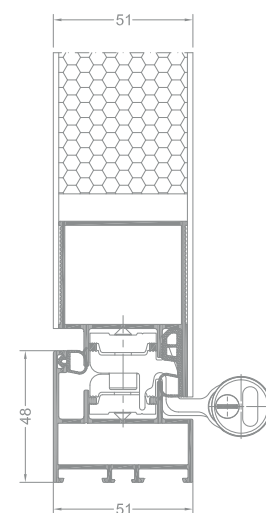
przekrój przez okno
EL O10 + VL B20



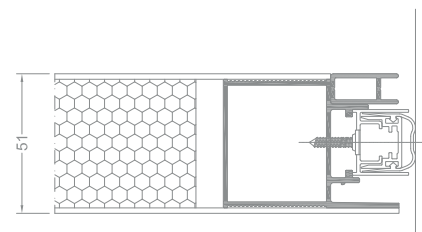
przekrój przez drzwi
EL O14 + EL O25



przekrój przez drzwi
EL O11 + EL O22



przekrój przez drzwi panelowe
- strona zawiasowa



przekrój przez drzwi panelowe - opcja z progiem opadającym

EL panelowy

OPIS SYSTEMU

System aluminiowy bez izolacji termicznej przeznaczony do projektowania drzwi panelowych.

Konstrukcję nośną systemu drzwi panelowych stanowi system Econoline.

Econoline panelowy przeznaczony jest do projektowania konstrukcji wewnętrznych (drzwi), w budynkach mieszkalnych, budynkach użyteczności publicznej.

Zlicowana płaszczyzna ościeżnicy i naklejanego na skrzydło panelu (panel naklejany od strony zewnętrznej lub obustronny).

System charakteryzuje szeroka gama paneli wypełniających, dostępnych w różnych wzorach i kolorach. Elegancki wygląd konstrukcji oraz dostępne gabaryty, możliwość stosowania drzwi w większej zabudowie witrynowej dają dużą swobodę w aranżacji wejścia w budynek i do budynku.

Szeroki wybór okuć dostępnych na rynku.

Szeroki wybór kolorystyki – paleta RAL (Qualicoat 1518), kolory strukturalne, kolory drewnopodobne Aliplast Wood Colour Effect (Qualideco PL-0001), anoda, bikolor.

SPECYFIKACJA PRODUKTU

SYSTEM	MATERIAŁ	GŁĘBOKOŚĆ OŚCIEŻNICY	GŁĘBOKOŚĆ SKRZYDŁA	GRUBOŚĆ SZKLENIA	TYPY OKIEN	TYPY DRZWI
EL okienny	aluminium	51 mm	60 mm	do 37 mm	rozwierne, rozwierno-uchylne	—
EL drzwiowy	aluminium	51 mm	51 mm	do 37 mm	—	rozwierne
SYSTEM	MATERIAŁ	GŁĘBOKOŚĆ OŚCIEŻNICY	GŁĘBOKOŚĆ SKRZYDŁA	GRUBOŚĆ WYPEŁNIENIA	TYPY OKIEN	TYPY DRZWI
PD - EL	aluminium	51 mm	51 mm	51 mm	—	rozwierne